

TYPO : Jill Bell

# Des polices festives...

18 polices seulement, mais Jill Bell est une vedette de la typographie internationale. Cela tient aussi bien sûr à ce que cette jolie tête bien pleine voyage beaucoup, intervient dans des conférences, et se fait apprécier par sa bonne humeur, ses espiègleries. Pour résumer, cette fille chic est une chic fille. Mais aussi une éminente professionnelle, exigeante, minutieuse, et surtout très inventive.



Jill est calligraphe, typographe, mais aussi chanteuse, conférencière, photographe, épistolière...

Elle fait partie de ces graphistes à triple ou quadruple formation (humanités, art, techniques...) tombés très tôt dans l'univers de l'utilisation des outils informatiques. Mais, calligraphe avant tout, elle a surtout expérimenté, se gardant de plonger dans le technicisme. Peut-être aussi parce qu'elle est l'une des très rares calligraphes à être souvent sollicitée pour des projets plus ambitieux que la réalisation d'un logotype ou d'un document unique. Ses références, variées, comptent des groupes dont les noms sont connus de tous, et d'illustres inconnus qui ne le resteront pas forcément. Si elle n'a pas suivi de formation typo très traditionnelle, ses polices, en dépit des apparences, ne le reflètent guère. Épaulée, aidée, entourée par des pros, et des meilleurs, elle pourrait sans doute créer de larges familles de polices de labour. Mais son goût la porte à s'affranchir des règles après s'en être imprégnée.

Seules Bruno (qui doit son nom à un chat homonyme) et Swank sont déclinées en gras. Les

autres ne s'y prêteraient pas plus qu'à tenter d'autres types de déclinaisons. Mais elle sait prévoir ce qui peut être attendu, même si sa façon de le sentir est inattendue. Ainsi des surprenantes Carumba Hot Caps qui peuvent s'employer seules ou avec la Carumba, voire d'autres polices. La plus apparemment sobre de sa production, la Carribean (capitales et petites capitales) n'était pas la plus simple à réussir (surtout avec Fontographer, que Jill pense délaisser un peu pour FontLab).

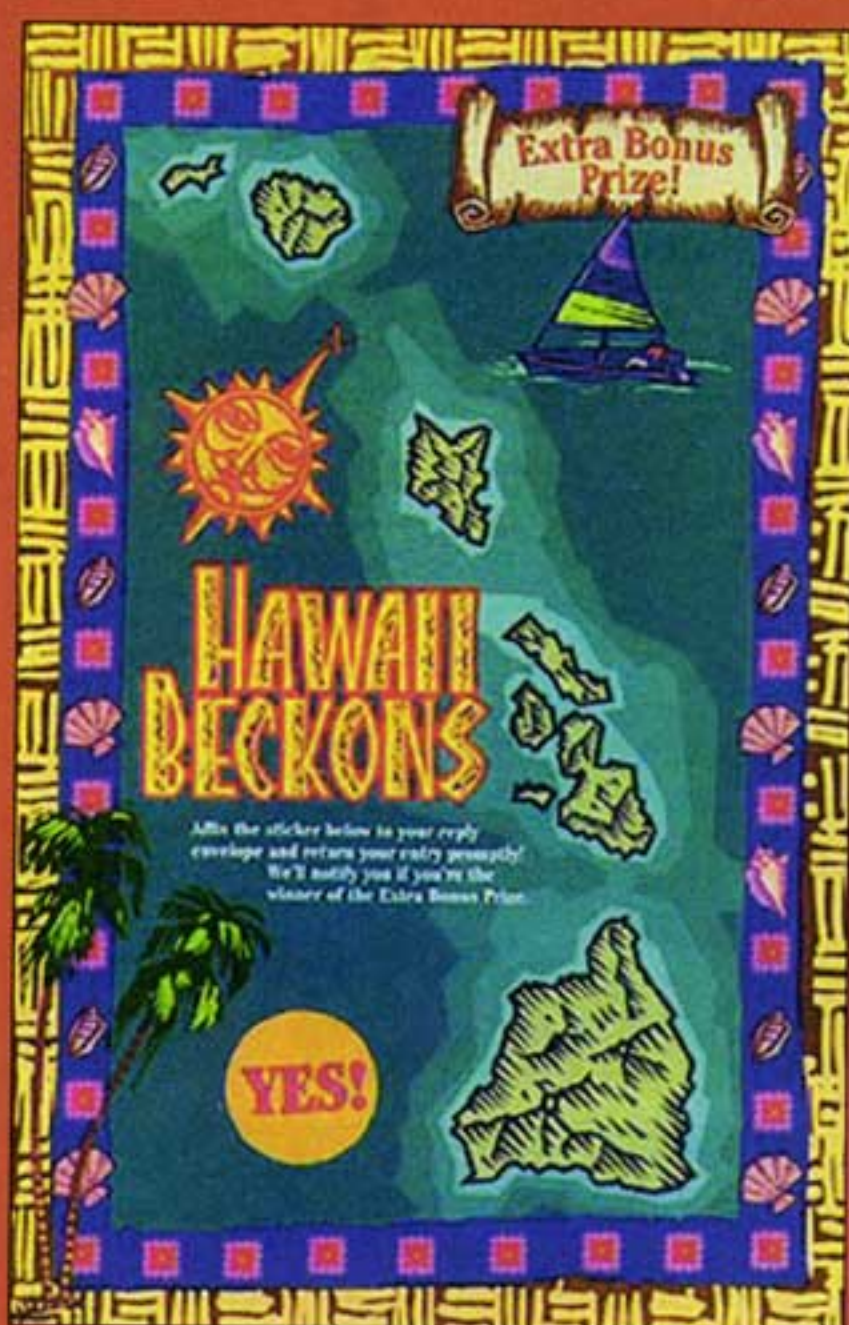
Les autres demandent parfois (alors même que leur emploi en paragraphes, comme pour ce Voyelles le montre, n'est pas inhérent à leur conception), de les travailler lors de l'emploi. Ce que les graphismes prennent à cœur (voir la pochette des Dixie Chicks sur [www.jillbell.com](http://www.jillbell.com); Jill a la bonne idée de pouvoir montrer des usages de toutes ses polices sur son site). Vous pourriez, trop rapidement, estimer que certaines de ces polices ne peuvent qu'être réservées à des utilisations très peu fréquentes. Cela n'a pas été l'avis des éditeurs (ITC, Monotype,

Adobe, Letraset), ni des acheteurs avertis (alors que d'autres opteraient pour une graticielle ou tenteraient une créa de titre manuelle ou vectorielle directe). Elles exigent un examen très attentif, et impliquent d'utiliser un moteur de compo en ligne (sur divers sites) pour en saisir le rythme, les subtilités, l'inventivité. Et en apprécier ce charme funambuliste aussi maîtrisé que des pas de menuet. ■





# à l'image de leur auteur...



ITC STRANGER  
 ABCDEFGHIJKLMNOP  
 PQRSTWXYZ - ÀÉ, &c.  
 abcdefghijklmnopqrstuvwxyz

Voyez les polices sur [www.jillbell.com](http://www.jillbell.com).

Smack se prête à des variations de tailles et des MÉLANGES entre CAPITALES & bas de casse...

Clover L&C  
 S.D☆fift Toujours festive, Clover est une police façonnée sans « façon ». Avec des CAPL&T A&L&E&S surprenantes !♥

Bruno Gras



AbCdEFGhIj

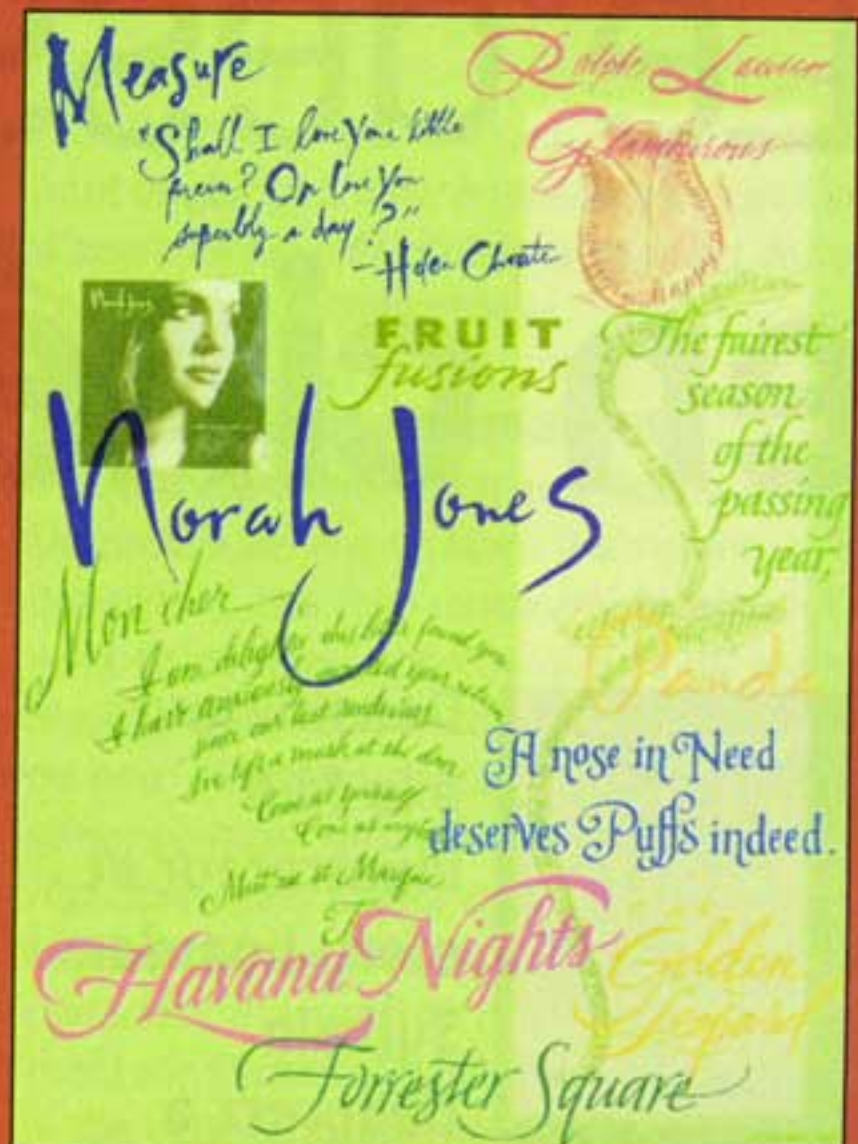
L'une des dernières polices de Jill, la Swank (en normale et grasse), basée sur un essai d'écriture.

Swank Bold Play

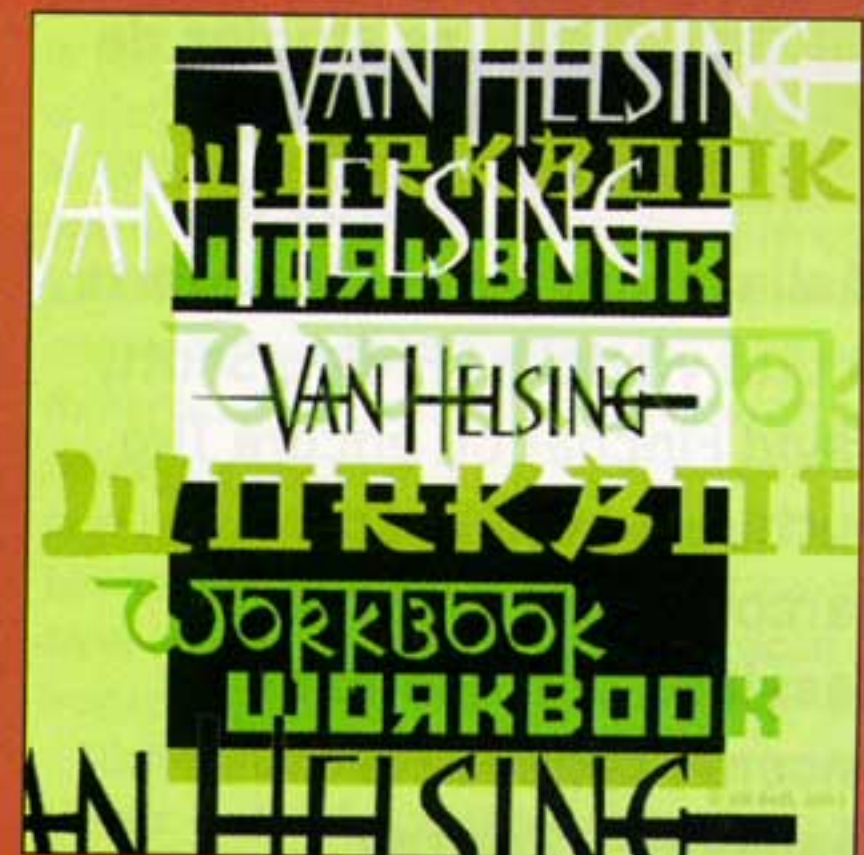
If you don't want the  
 Light of the Silvery Moon  
 to tarnish  
 Play it on a Wurlitzer

Swank Silvery Moon

CARRAIBAN EST UNE  
 MARTINICAISE TOUTE  
 SUCRE & CANNE §



Ci-dessus (et dessous), des exemples de travaux de commande calligraphiques récents.



A Translation

## Some Festive Fonts (in the Image of...or) which Resemble their Author...

**Written by Jef Tombeur**

*18 fonts only but Jill Bell is a star of international typography. That's just as certain as that this pretty, well-filled head travels a lot, participates in conferences and is esteemed for her good humor and her pranks. To sum it up, this smart lass is one classy lady. But also an eminent professional, exacting, meticulous and above all, very inventive.*

She is one of the graphic artists who work in three or four realms (humanities, art, technical...) who fell very early into the world of using information tools. But, calligrapher, before all else, she, above all, experimented, guarding against immersing herself in too much technicality. Maybe also because she is one of those very rare calligraphers who is often sought out for projects more ambitious than the making of a logo or a single document. Among her varied clients are people known to all and famous unknowns who will not remain that way necessarily. If she has not had a very traditional typographical education, her fonts, despite their appearance, hardly reflect that. Encouraged, helped, surrounded by pros and her betters, she could doubtless create large families of work-book fonts. But her taste dictates to her to stay free of all the rules after she has absorbed them.

Only Bruno (who owes its name to a cat of the same name) and Swank are made bold. The others prefer to try other declensions (?versions). But she knows how to predict what can be considered even if her way of sensing it is intuitive. Thus, the surprising

Carumba Hot Caps which can be used only with Carumba, altho, indeed also with other fonts. The most apparently sober of her work, Carribean (caps and small caps) was not the simplest to achieve (above all, with Fontographer which Jill is somewhat thinking of abandoning for Fontlab.)

The others beg sometimes (even when their use in paragraphs, as the vowels show, is not inherent in their conception) to be used outside their usual employment. For what these ways of writing capture, see the jacket of the Dixie Chicks on [www.jillbell.com](http://www.jillbell.com). Jill has the smart idea of sharing the use of all her fonts on her site. You can very quickly guess what particular fonts can only be used very infrequently. That would not be the opinion of her editors (ITC, Monotype, Adobe, Letraset) nor her informed buyers (whereas others were opting for a freebie or trying a manual or vectorial copy.) They require a very close examination and involve using a line composition machine (on several sites) in order to capture the rhythm, the subtleties and the inventiveness. And to appreciate the quirky charm, as masterfully done as the steps of a minuet!

---

(photo caption:)

Jill is a calligrapher and typographer, but also a singer, conference-goer and letter-writer.

**Translated by Allan Cameron**

From Création Numérique / N°88 / Mai 2003